



# Diversión de Verano

## Actividad en grupo: Destrezas para la Vida - Clasificación de Seguridad

### Objetivo de la Actividad:

Los estudiantes identifican actividades de verano seguras e inseguras.

### Materiales proporcionados:

- Tira de secuencia o paneles de secuencia grandes
- Tarjetas de categoría
- Tarjetas de actividades acuáticas
- Tarjetas de actividades del parque
- Cuadro de referencia de seguridad en el agua
- Tabla de referencia de seguridad del parque

### Materiales necesarios:

- Bolsa (2)
- Cestas (2)
- Tijeras
- Cinta o gancho y sujetador

### Preparation:

1. Imprimir, laminar y cortar:
  - a. Tiras de secuencia o paneles grandes de secuencia
  - b. Tarjetas de categoría
  - c. Tarjetas de actividades acuáticas
  - d. Tarjetas de actividades del parque
2. Elija preparar la tira de secuencia de tamaño tradicional o utilice los paneles de secuencia grandes para crear una tira de secuencia más grande organizando las imágenes en orden, pegándolas y plastificándolas.
3. Imprima los cuadros de referencia y téngalos disponibles durante toda la actividad.
4. Use cinta adhesiva o cierre de velcro para unir una tarjeta de categoría a cada canasta.
5. Coloque las tarjetas de actividades de agua y parque en dos bolsas separadas.
6. Tenga a mano la tira de secuencia o los paneles de secuencia grandes y consúltelos a lo largo de la actividad para guiar a los estudiantes.

### Instrucciones:

1. Dirija una discusión sobre actividades divertidas de verano y formas de mantenerse seguro mientras se divierte.
2. Repase los pasos de la actividad con los estudiantes. Señale los pasos correspondientes en la tira de secuencia.
3. Seleccione un estudiante para que vaya primero o pida un voluntario. Haga que el estudiante:
  - a. Seleccione una tarjeta de actividad acuática de la bolsa.
  - b. Identifique la actividad en la tarjeta.
  - c. Decida si es seguro o inseguro, usando la tabla de referencia si es necesario
  - d. Coloque la tarjeta en la cesta correcta
  - e. Pasar la bolsa a un compañero
4. Siga el paso 3 hasta que todas las tarjetas de agua se hayan ordenado, y luego repita la actividad con las tarjetas del parque.

## Aprendizaje aplicado:

- Practique las reglas de seguridad del parque mientras esté en un patio de recreo comunitario o durante el recreo. Antes de ir al parque o al patio de recreo, revise la tabla de referencia de seguridad del parque con los estudiantes. Lleve el cuadro a la ubicación y utilícelo para hacer referencia a las reglas de seguridad si es necesario.
  - Proporcione a los cuidadores las tablas de referencia de seguridad en el agua y en los parques. Anime a los cuidadores a usar estos cuadros de referencia antes y durante la participación en cada actividad con su hijo.
- 

## Sugerencias para la Diferenciación:

### Level 1:

- Proporcione la señal “haz esto” y modele la acción.
- Imprima un juego adicional de tarjetas de agua y parque, y coloque la tarjeta correspondiente frente a la canasta correcta. Da la señal "coincidir con X [imagen]". Haga que el alumno haga coincidir las imágenes y luego coloque la imagen en la canasta correcta.





### Level 2:

- Explique la actividad usando instrucciones de un paso y enséñele al alumno a hacer referencia a la tira de secuencia cuando sea necesario.
- Proporcione la hoja de referencia para ayudar al estudiante a determinar si una imagen es segura o no.
- Anime al estudiante a etiquetar la imagen seleccionada, usando su modo de comunicación.

### Level 3:

- Explique la actividad usando instrucciones de varios pasos.
- Anime a los estudiantes a etiquetar la imagen y explicar la razón por la cual una imagen es segura o insegura, usando oraciones completas y su modo de comunicación.



<p><b>Escoge una carta</b></p> 	<p><b>Mira la tarjeta</b></p> 	<p><b>Decidir si es seguro o inseguro</b></p> 	<p><b>Ordenar la tarjeta</b></p> 
--	---	---	--

Summer Fun – Group Activity: Life Skills – Safety Sorting

**Pasar la bolsa**



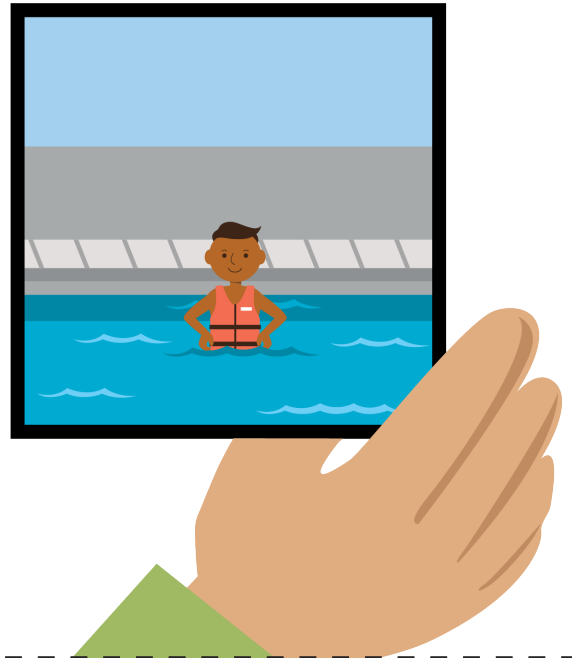
© STAR Autism Support 2023. Themes First!



### Escoge una carta



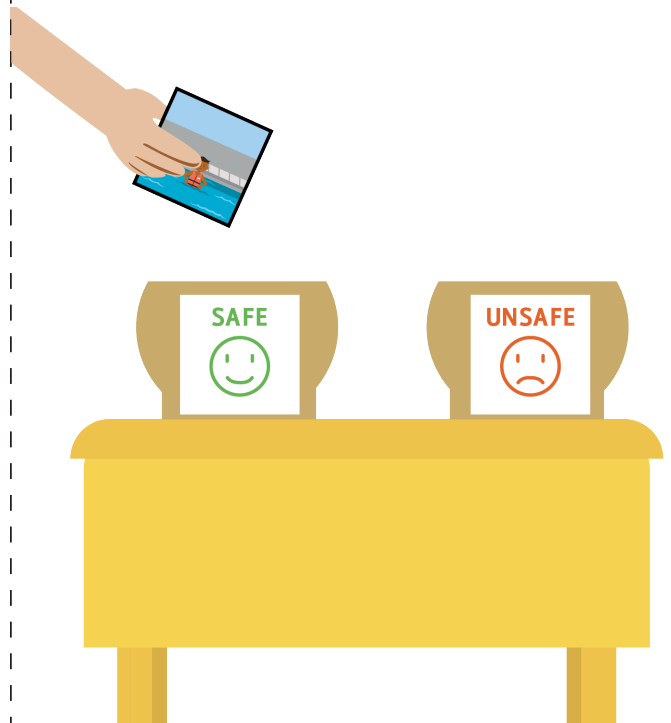
### Mira la tarjeta



### Decidir si es seguro o inseguro



### Ordenar la tarjeta





## Pasar la bolsa





**SAFE**

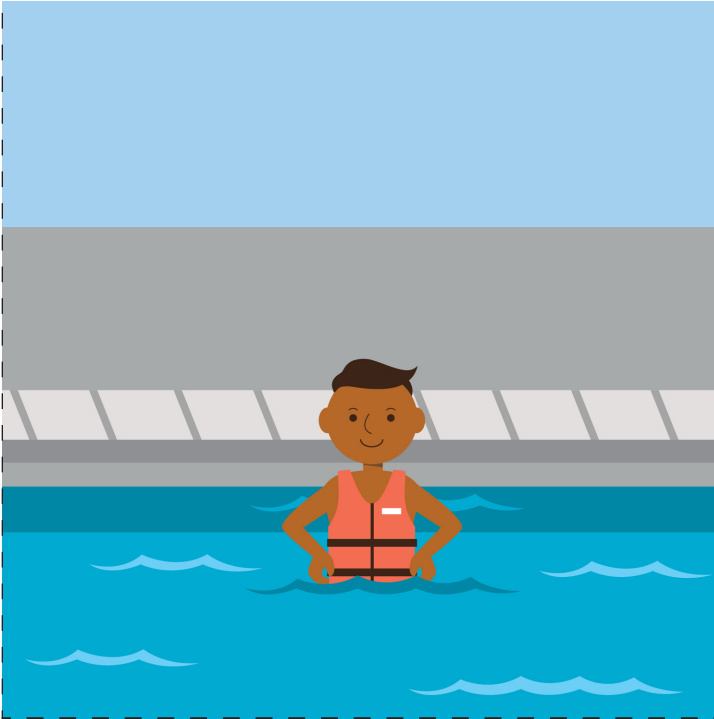


**UNSAFE**

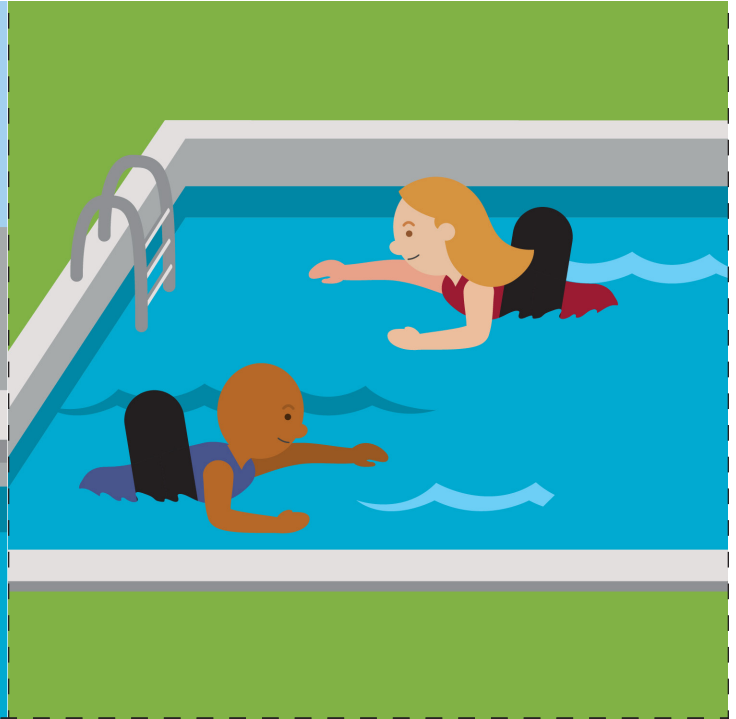




### Nadar con un chaleco salvavidas



### Nadar con un tubo interno o fideo de piscina



### Nadar con un adulto



### Use protector solar y un sombrero





### Permanecer en la sombra



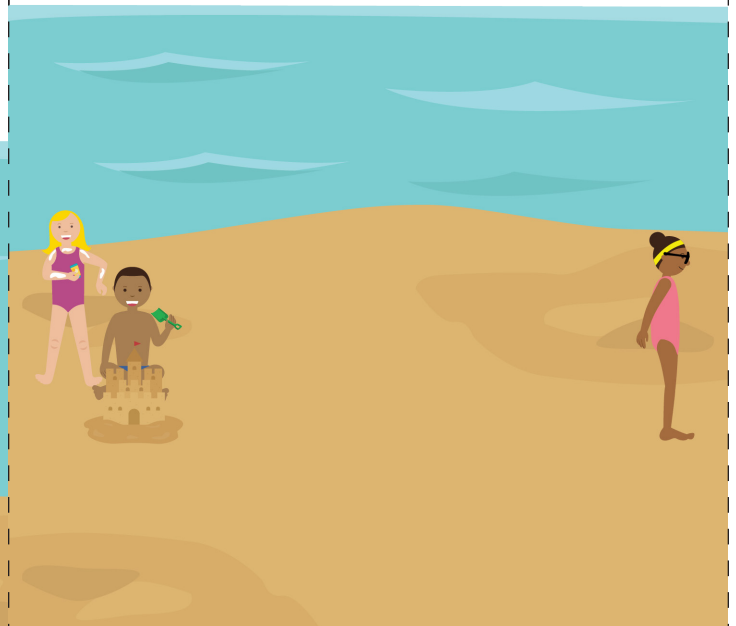
### Usar gafas de sol



### Nadar solo y lejos de otras personas



### Dejar a tu grupo



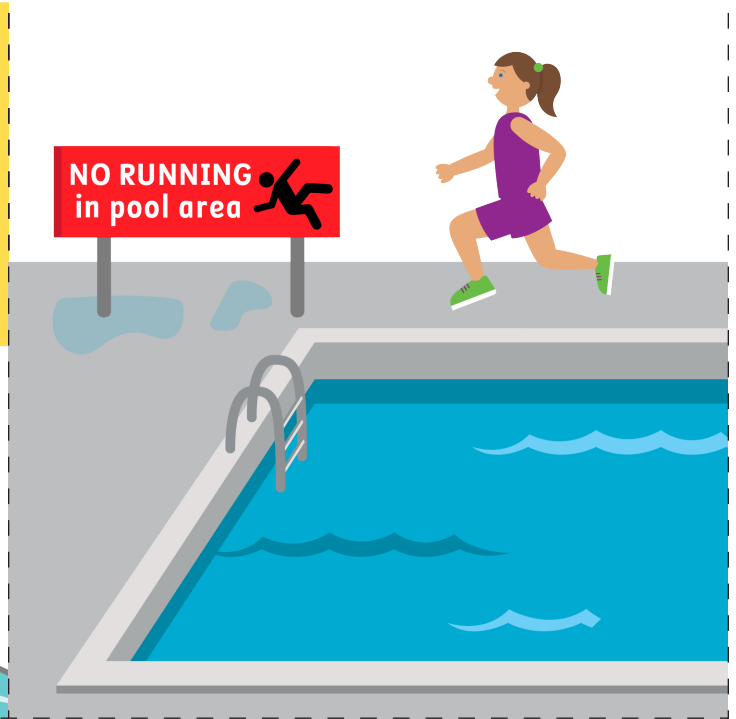




**Tirarse en aguas poco profundas**



**Correr alrededor de la piscina con el piso mojado**





### Usar protector solar o sombrero



### Quédate donde un adulto pueda verte



### Usar un casco al montar en bicicleta

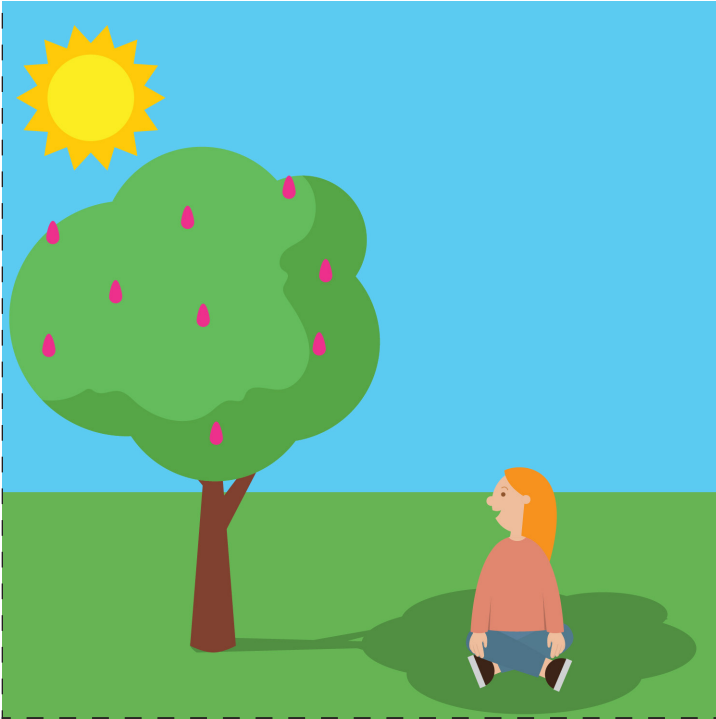


### Beber agua





### Permanecer en la sombra



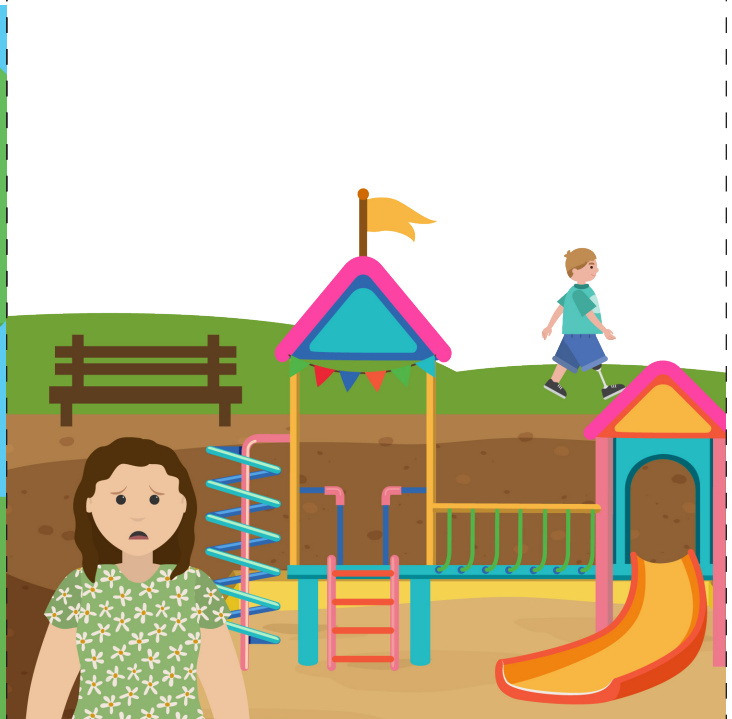
### Llevar un botiquín de primeros auxilios



### Tocar una colmena



### Huir lejos de un adulto





**No usar casco cuando  
vayas en bicicleta**

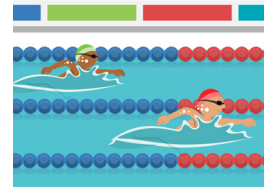


**Jugar en equipos calientes**





# Tabla de referencia de seguridad del agua



**Nadar con un chaleco salvavidas**

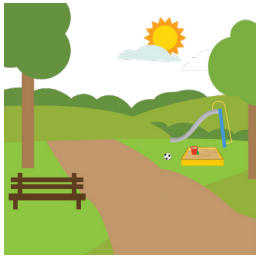
**Nadar con un tubo interno o fideo de piscina**

**Nadar con un adulto**

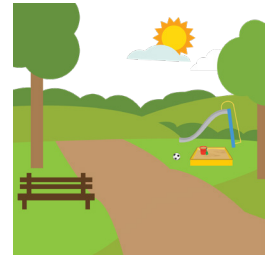
**Use protector solar y un sombrero**

**Permanecer en la sombra**

**Usar gafas de sol**



# Tabla de referencia de seguridad del parque



**Use protector solar y un sombrero**

**Quédate donde un adulto pueda verte**

**Usar un casco al montar en bicicleta**

**Beber agua**

**Permanecer en la sombra**

**Llevar un botiquín de primeros auxilios**