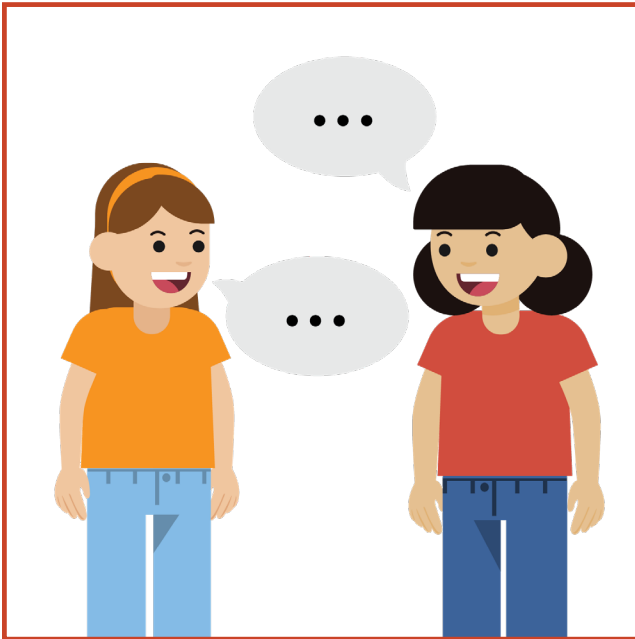


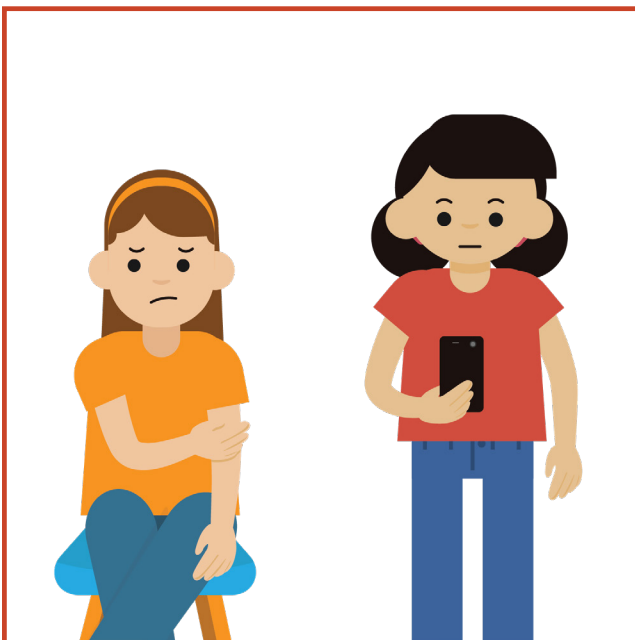
¿Qué le Dice mi Lenguaje Corporal a los Demás?

Lenguaje Corporal Abierto



- Mire a la persona.
- Cuando esté sentado, inclínese levemente hacia la persona.
- Sonría, asienta co la cabeza y ría cuando sea apropiado.
- Muestre una buena postura parándose o sentándose derecho.

Lenguaje Corporal Cerrado



- No mire a otras personas que estén hablando.
- Mire el reloj, el teléfono o la computadora.
- Cruce los brazos frente al cuerpo.
- Muestre una mala postura encorvándose en una silla o no parándose derecho.