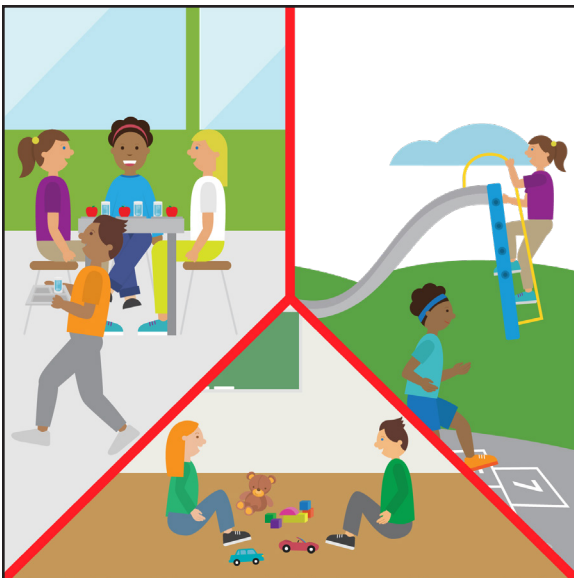


Ser Amable



¡Pasar tiempo con mis amigos es divertido! Algunas cosas que mis amigos y yo hacemos juntos son jugar en el patio de recreo, comer en la misma mesa durante el almuerzo y jugar en nuestro salón de clases.





Cuando estoy con mis amigos, es importante ser amable. Hay muchas maneras de mostrar bondad a mis amigos.

2



Una forma de ser amable es a través de mis acciones. Las acciones son cosas que hago.

3



Puedo ser amable al
compartir mis juguetes
con mis amigos.

4



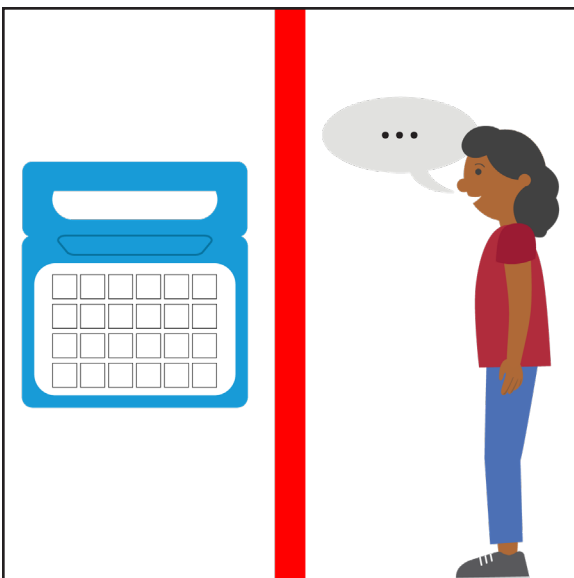
Puedo ser amable al dejar
que mis amigos tengan el
primer turno cuando juego
o cuando me deslizo por la
chorrera en el patio de
recreo.

5



Si mi amigo está triste,
puedo escucharlo o
simplemente estar cerca de
él para hacerle compañía.

6



Otra forma de ser amable es
con mi comunicación. La
comunicación puede ser con
palabras, imágenes, lenguaje
de señas o un dispositivo que
habla por mí.

7



Ejemplos de palabras amables son "Por favor", "Gracias" y decir frases como "Tú puedes ir primero".

8



Otras palabras amables son frases como "Lo siento", "¿Cómo puedo ayudar?" y "Estoy feliz de que seas mi amigo".

9

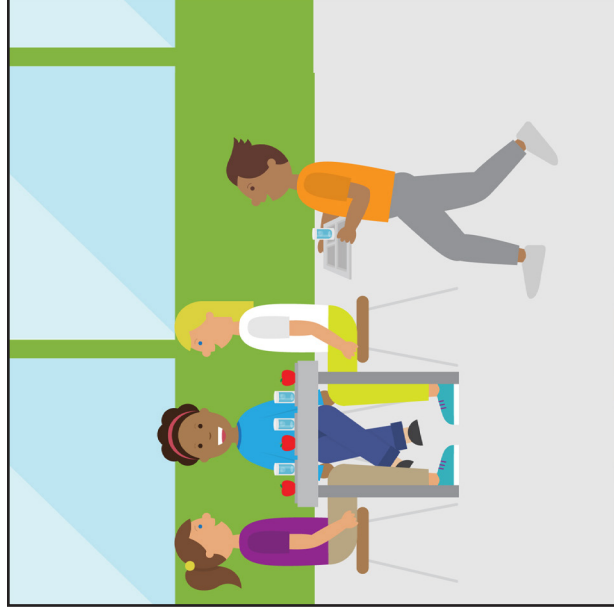


Decir palabras amables
y usar acciones
amables hace que mis
amigos se sientan bien.
¡A mí también me hace
sentir bien!

10

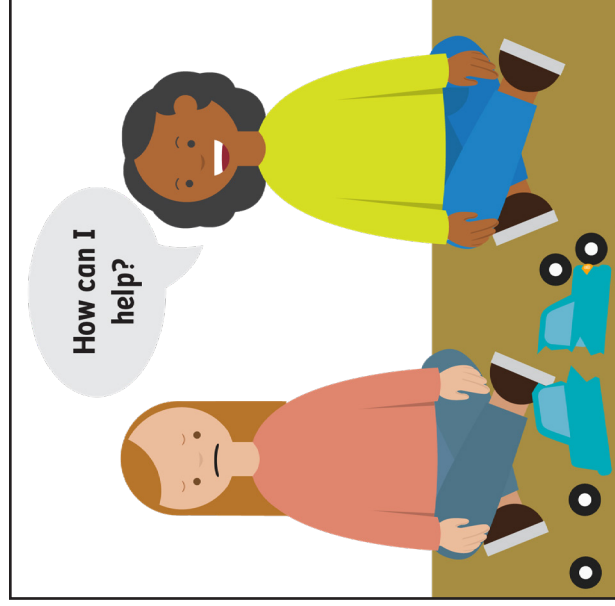
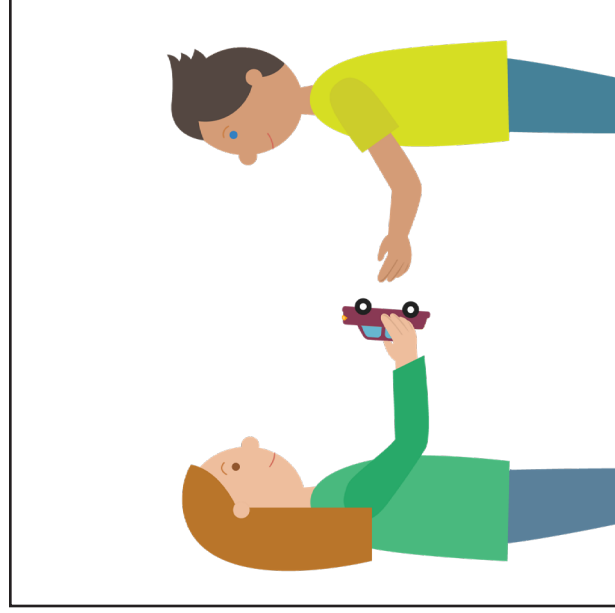
PREGUNTA 1:

¿Qué te gusta hacer con tus amigos?



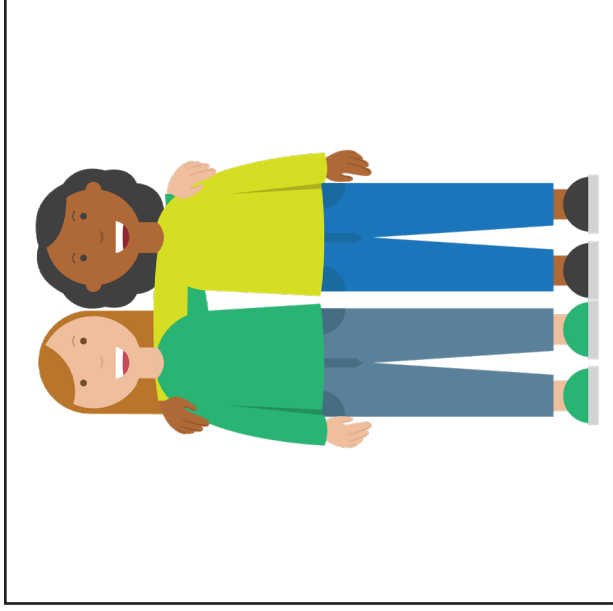
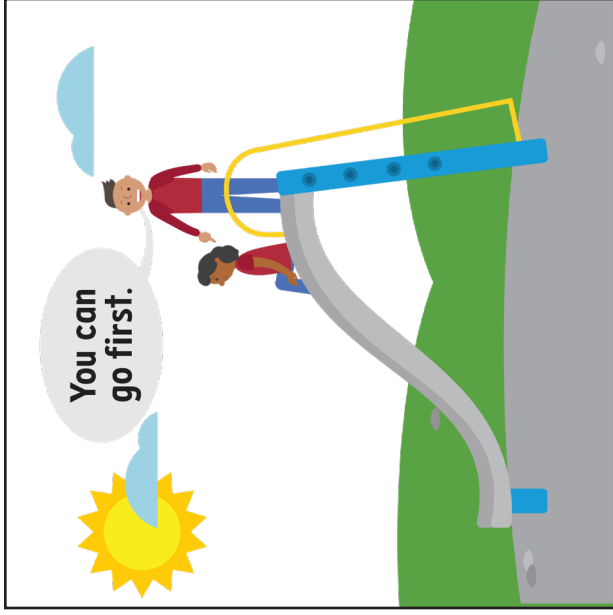
PREGUNTA 2:

Señale la imagen que muestra compartir.



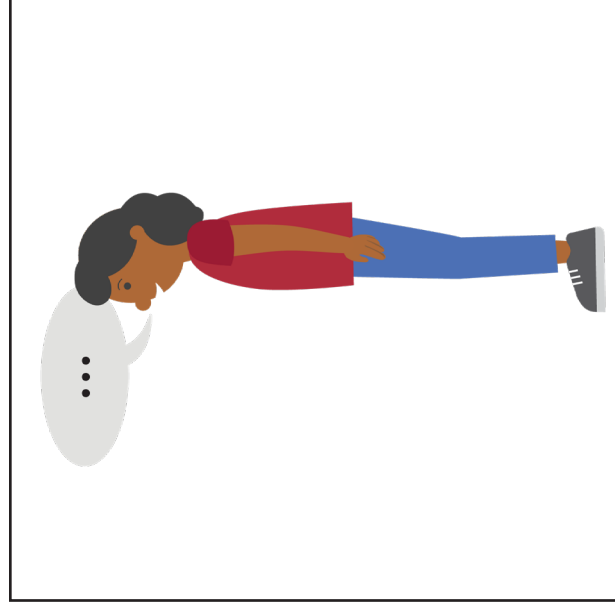
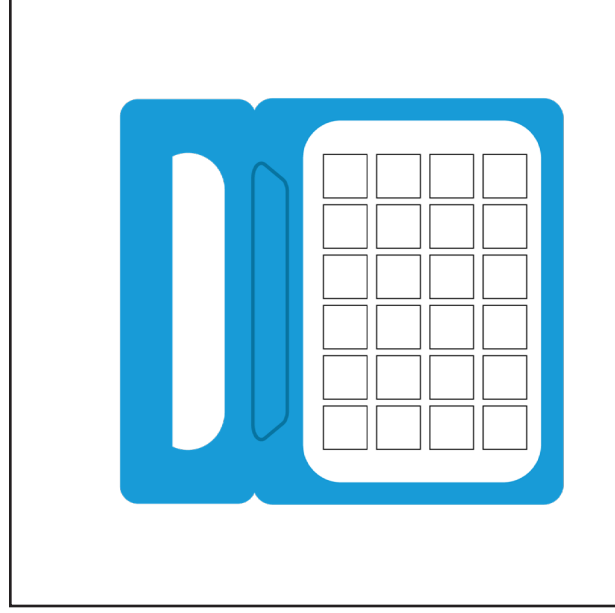
PREGUNTA 3:

Señala la imagen que muestra dejar ir primero a tu amigo.



PREGUNTA 1:

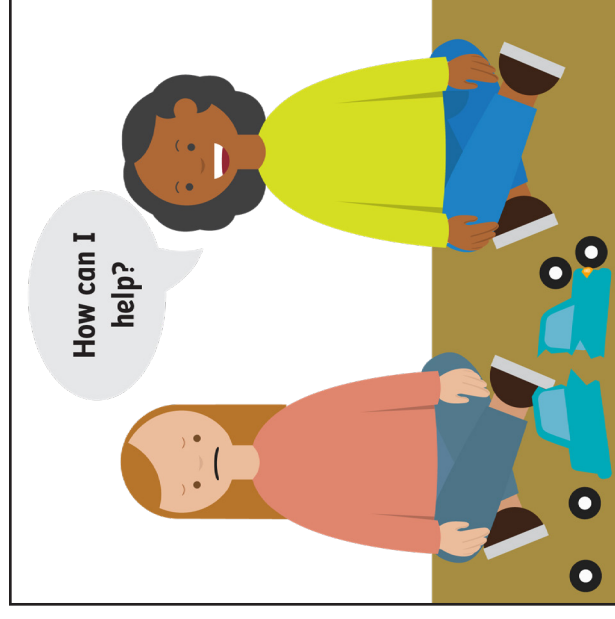
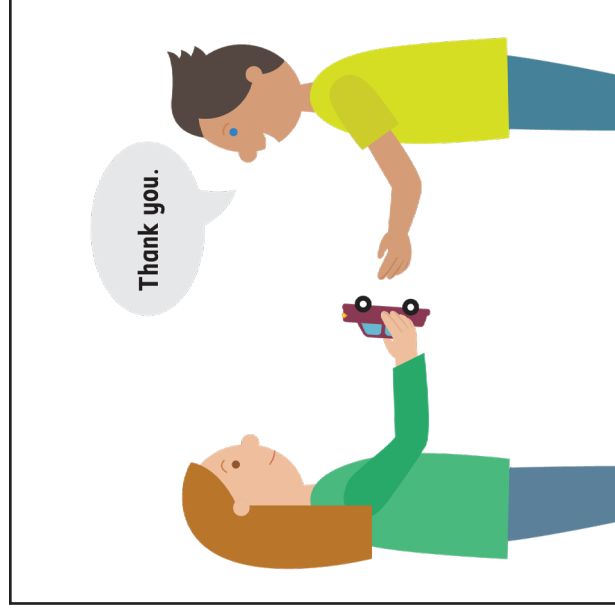
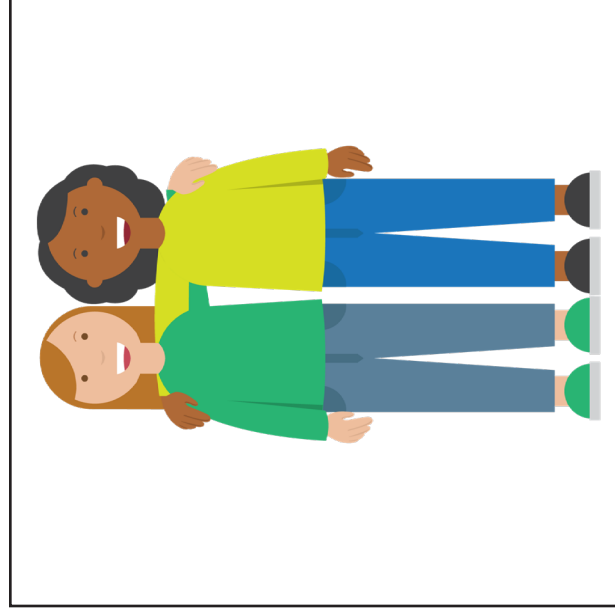
¿Cómo te gusta comunicarte?



“Ser Amable”: Guión Social - Preguntas de Comprensión (Nivel 3)

PREGUNTA 2:

¿Qué imágenes muestran el uso de palabras amables?



PREGUNTA 3:

¿Cómo te hace sentir ser amable?

