

¿Qué es un eclipse solar? Guión Social

Objetivo:

Los guiones sociales ayudan a los estudiantes a comprender los comportamientos esperados, las rutinas, los próximos eventos y una variedad de habilidades sociales que incluyen la toma de perspectiva y los conceptos socioemocionales.

Materiales:

- “¿Qué es un eclipse solar?” guión social (provisto)
 - Tijeras
 - Perforadora (Boquetera)
 - Argolla/Anillo para encuadernar (1 por guión social)
-

Preparación:

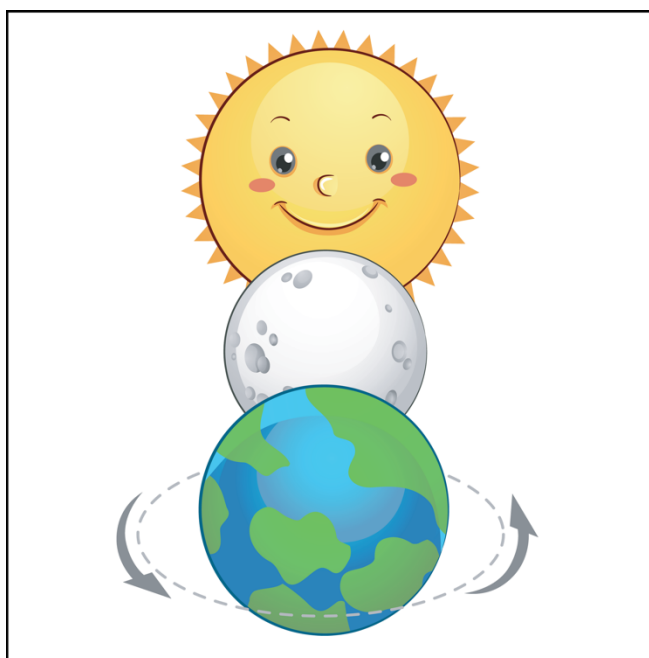
1. Imprima el guión social (1 por estudiante o 1 para la clase).
 2. Recorte por las líneas entrecordadas.
 3. Prepare y ordene las páginas.
 4. Haz el agujero en la esquina superior izquierda.
 5. Para encuadernar el libro, coloque un anillo/argolla a través del agujero perforado.
-

Instrucciones:

1. Programe un tiempo para leer el guión social a los estudiantes.
 2. Según sea necesario, aumente la frecuencia con la que lee el guión social para ayudar a los estudiantes a adquirir habilidades.
 3. Los guiones sociales son más efectivos cuando se combinan con oportunidades para practicar y recibir retroalimentación. Brinde oportunidades adecuadas para practicar habilidades y proporcione refuerzo para aumentar los comportamientos positivos.
-

Consideraciones:

- Los guiones sociales no están destinados a usarse después de un comportamiento fuera de la tarea. Deben utilizarse como herramienta de enseñanza antes del evento o comportamiento objetivo. Si es necesario, programe momentos adicionales a lo largo del día para revisar el guión con los estudiantes.
- Para promover el mantenimiento de las habilidades deseadas, comience a aumentar la cantidad de tiempo entre cada lectura.
- Para promover la generalización de las habilidades deseadas, pida a otros adultos y compañeros que revisen el guión con los estudiantes y practiquen las habilidades específicas.
- Para los estudiantes que se beneficiarían al participar en el desarrollo de un guión social, permítales encontrar sus propias imágenes y/o usar algunas de sus propias palabras.
- Para los estudiantes que son lectores y aprenden independientemente de guiones sociales, permítales leer el guión por su cuenta.



¿Qué es un Eclipse Solar?

¿Qué es un Eclipse Solar? Guión Social

© STAR Autism Support 2024.

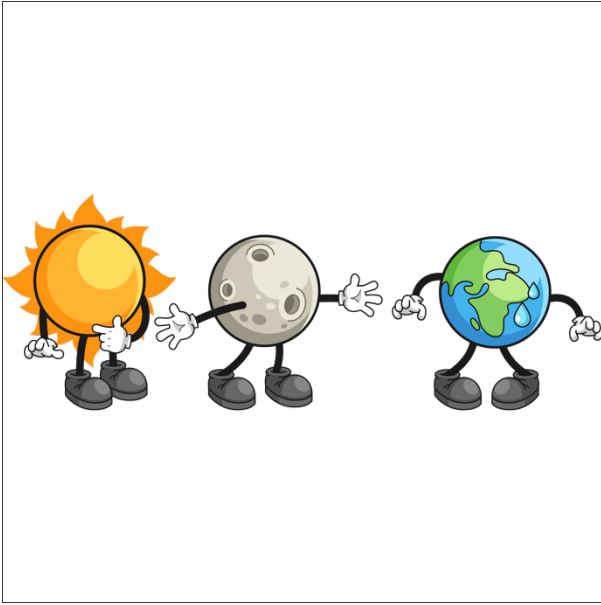


¡El lunes 8 de abril veremos un eclipse solar!

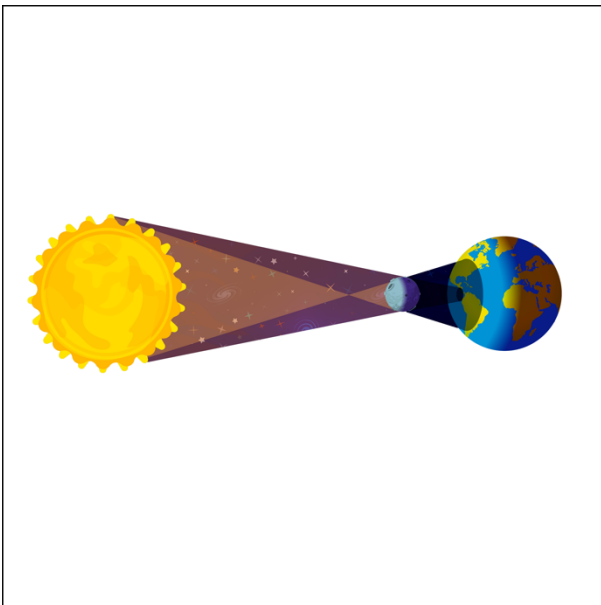


¿Qué es un Eclipse Solar? Guión Social

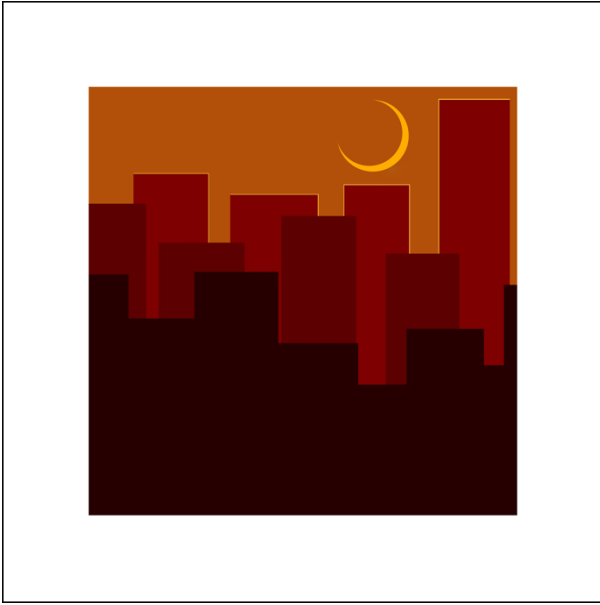
© STAR Autism Support 2024.



Un eclipse solar ocurre cuando el Sol, la Luna y la Tierra se alinean.



A veces, en un eclipse, la Luna bloquea la luz del Sol durante unos minutos, creando una gran sombra en la Tierra.



El 8 de abril, la gran sombra del eclipse oscurecerá algunas localidades durante unos 5 minutos.

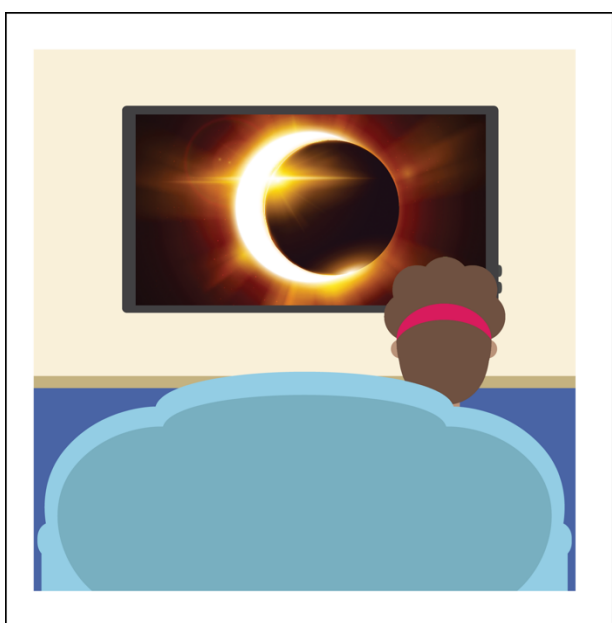


Incluso los pájaros y otros animales notan que oscurece



Quando miramos el eclipse,
debemos usar gafas especiales
para mantener nuestros ojos
seguros

6



¡O podemos ver el eclipse en la
televisión!

7