



# Increíble Construcción

## Vocabulario: Bingo

### Meta de la Actividad:

Los estudiantesorean, identifican receptivamente y/o identifican expresivamente palabras e imágenes de vocabulario de la unidad temática.

### Objetivos de Destrezas Integradas:

Área Curricular	Espectro de Aprendizaje		
	Mayores Necesidades de Apoyo	→	Aprendizaje Extendido
<b>Lenguaje Receptivo y Expresivo</b>	Atención Responder a señales sociales simples Parear imágenes Seguir instrucciones de un solo paso Imitación de objetos	Sustantivos receptivos/ expresivos Seguir instrucciones de dos pasos	Funciones de objetos Si y no para hechos Comentar usando frases
<b>Conceptos Académicos</b>	Atender y escuchar	Lectura de palabras visuales (Parear con la imagen) Cortar y pegar	Lectura de palabras visuales Colorear, cortar y pegar

### Materiales:

#### Proporcionados:

- Tira de secuencia o paneles de secuencia grandes
- Tableros de bingo en blanco
- Juego de tarjetas de referencia de bingo
- Imágenes y palabras de bingos

#### Necesita:

- Marcadores de bingo (pegatinas, cuadrados de papel o marcadores de borrado en seco si se lamina)
- Tijeras
- Bolsa

## Preparación:

1. Imprima, lamine y recorte:
  - a. Tira de secuencia o paneles de secuencia grandes
  - b. Conjunto de tarjetas de bingo de referenciat
2. Si utiliza los paneles de secuencia grandes, organice las imágenes en orden y péguelas con cinta adhesiva.
3. Imprima:
  - a. Tableros de bingo (1 tablero por estudiante)
  - b. Imágenes y palabras de bingo (1 conjunto por estudiante; elija imágenes o palabras según el nivel de destreza del estudiante)
4. Coloque el conjunto de tarjetas de referencia en una bolsa para la persona que anuncie.

### Herramientas Útiles de Aprendizaje

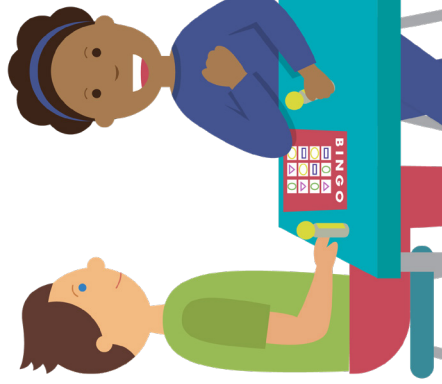
- Utilice el REEL digital correspondiente como alternativa o complemento a los materiales imprimibles.
- Revise la Guía de Diferenciación de Aprendizaje para individualizar esta lección para el nivel de aprendizaje de cada estudiante.

## Instrucciones:

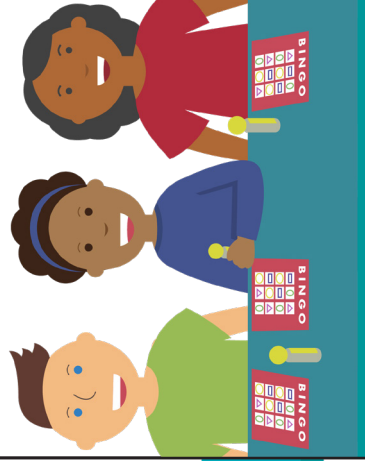
1. Proporcione a cada estudiante un tablero de bingo, imágenes/palabras de bingo, tijeras, pegamento, crayones o marcadores y marcadores de bingo.
2. Demuestre cómo hacer un tablero de bingo:
  - a. Recorte un conjunto de imágenes.
  - b. Pegue una imagen en cada cuadrado del tablero de bingo en blanco.
3. Haga que los estudiantes creen sus propios tableros de bingo.
4. Revise la tira de secuencia de la actividad.
5. Juegue el juego:
  - a. Saque una imagen de la bolsa y nómbrala.
  - b. Para los estudiantes que trabajan en el Nivel 1, coloque una imagen duplicada en la mesa frente al estudiante y diga: "Parea X [imagen de bingo]".
  - c. Para los estudiantes que trabajan en los niveles 2 y 3, proporcione una descripción de la imagen (es decir, "Es marrón y ladra. ¿Qué es?").
  - d. Los estudiantes usan sus marcadores para marcar los cuadrados anunciados y dicen "Bingo" cuando cubran todos los cuadrados.
6. Para los estudiantes que necesitan más apoyo, corte el tablero de bingo por la mitad y use menos imágenes.



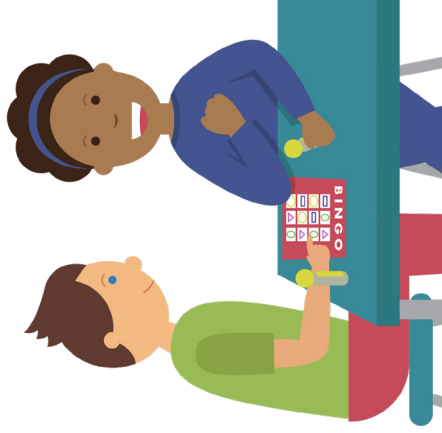
**Conseguir tu tablero y marcador de bingo**



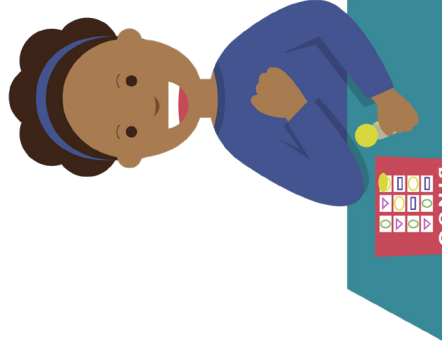
**Escuchar la palabra**



**Buscar la palabra o imagen**

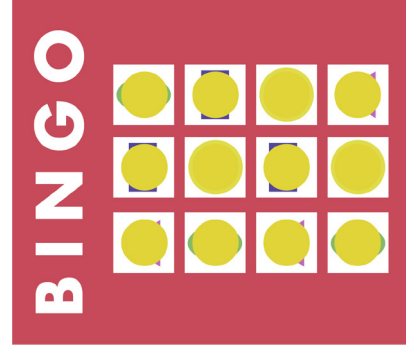


**Marcar la imagen**



Increíble Construcción—Vocabulario: Bingo

**Decir: “¡Bingo!”**



© STAR Autism Support 2023. Themes First!

Increíble Construcción—Vocabulario: Bingo



### Conseguir tu tablero y marcador de bingo



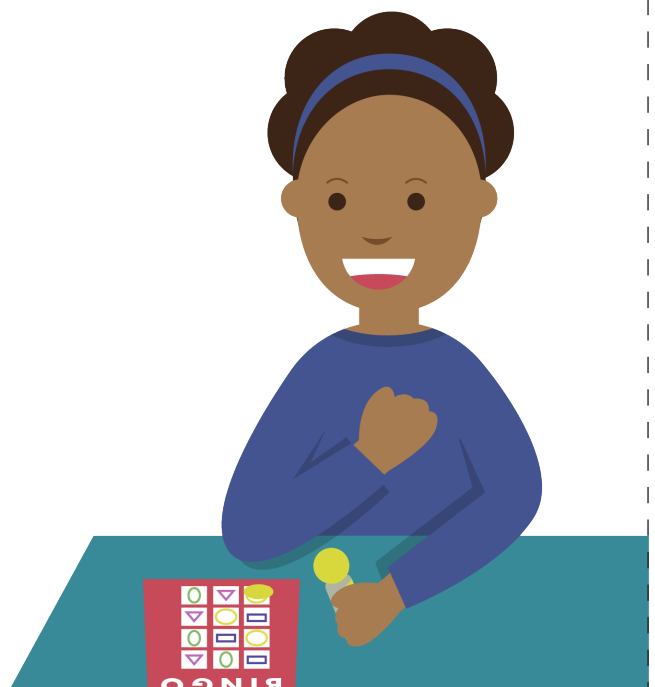
### Escuchar la palabra



### Buscar la palabra o imagen

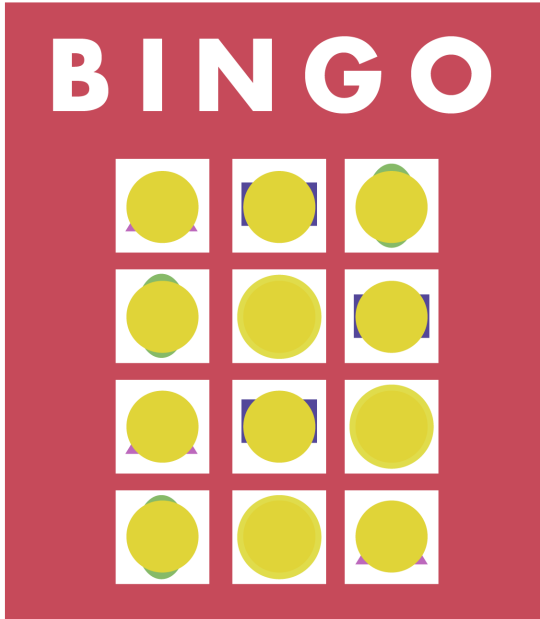


### Marcar la imagen



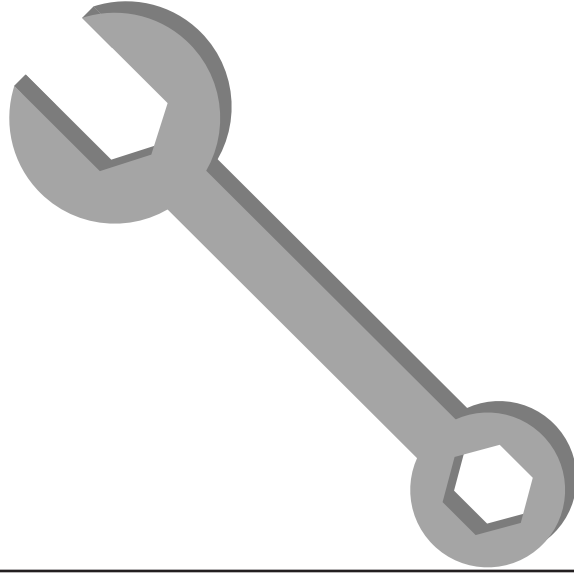


**Decir: "¡Bingo!"**





**Llave Inglesa**



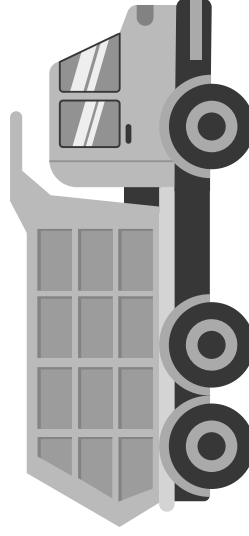
© STAR Autism Support 2023. Themes First! – Increible Construcción

**Señal de Pare**



© STAR Autism Support 2023. Themes First! – Increible Construcción

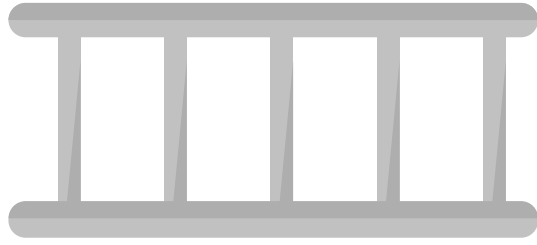
**Camión de Basura**



© STAR Autism Support 2023. Themes First! – Increible Construcción

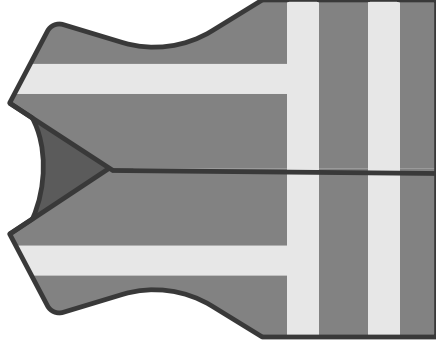


**Escalera**



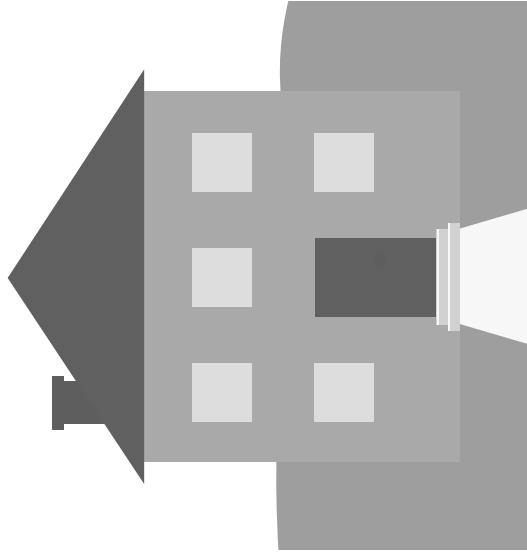
© STAR Autism Support 2023. Themes First! – Increible Construcción

**Chaleco de Seguridad**



© STAR Autism Support 2023. Themes First! – Increible Construcción

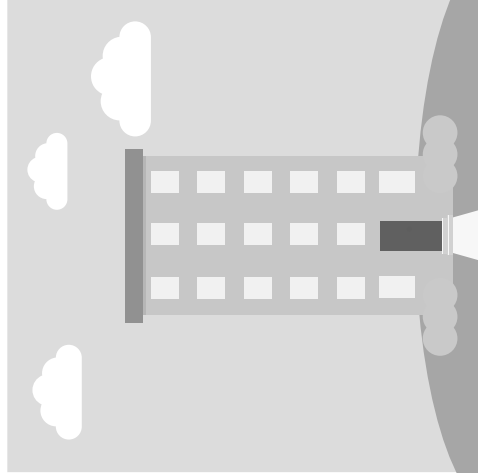
**Casa**



© STAR Autism Support 2023. Themes First! – Increible Construcción

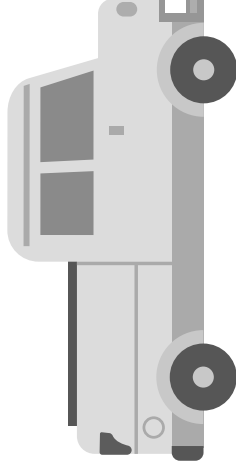


**Apartamento**



© STAR Autism Support 2023. Themes First! – Increible Construcción

**Camioneta**



© STAR Autism Support 2023. Themes First! – Increible Construcción

**Gafas Protectoras**



© STAR Autism Support 2023. Themes First! – Increible Construcción



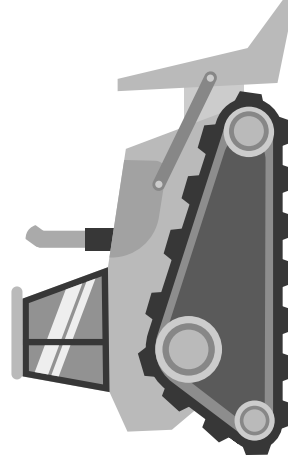


**Clavos**



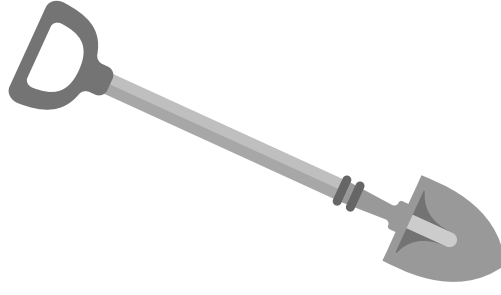
© STAR Autism Support 2023. Themes First! – Increible Construcción

**Niveladora**



© STAR Autism Support 2023. Themes First! – Increible Construcción

**Pala**



© STAR Autism Support 2023. Themes First! – Increible Construcción

# Tablero de Bingo


Imágenes de Bingo



Recorta las imágenes.



Pega los dibujos al tablero de bingo.

<b>Llave Inglesa</b> 	<b>Señal de Pare</b> 	<b>Camión de Basura</b> 	<b>Escalera</b> 
<b>Chaleco de Seguridad</b> 	<b>Casa</b> 	<b>Apartamento</b> 	<b>Camioneta</b> 
<b>Gafas Protectoras</b> 	<b>Clavos</b> 	<b>Niveladora</b> 	<b>Pala</b> 

Palabras de Bingo



Recorta las palabras.



Pega las palabras al tablero de bingo.

<b>Llave Inglesa</b>	<b>Señal de Pare</b>	<b>Camión de Basura</b>	<b>Escalera</b>
<b>Chaleco de Seguridad</b>	<b>Casa</b>	<b>Apartamento</b>	<b>Camioneta</b>
<b>Gafas Protectoras</b>	<b>Clavos</b>	<b>Niveladora</b>	<b>Pala</b>